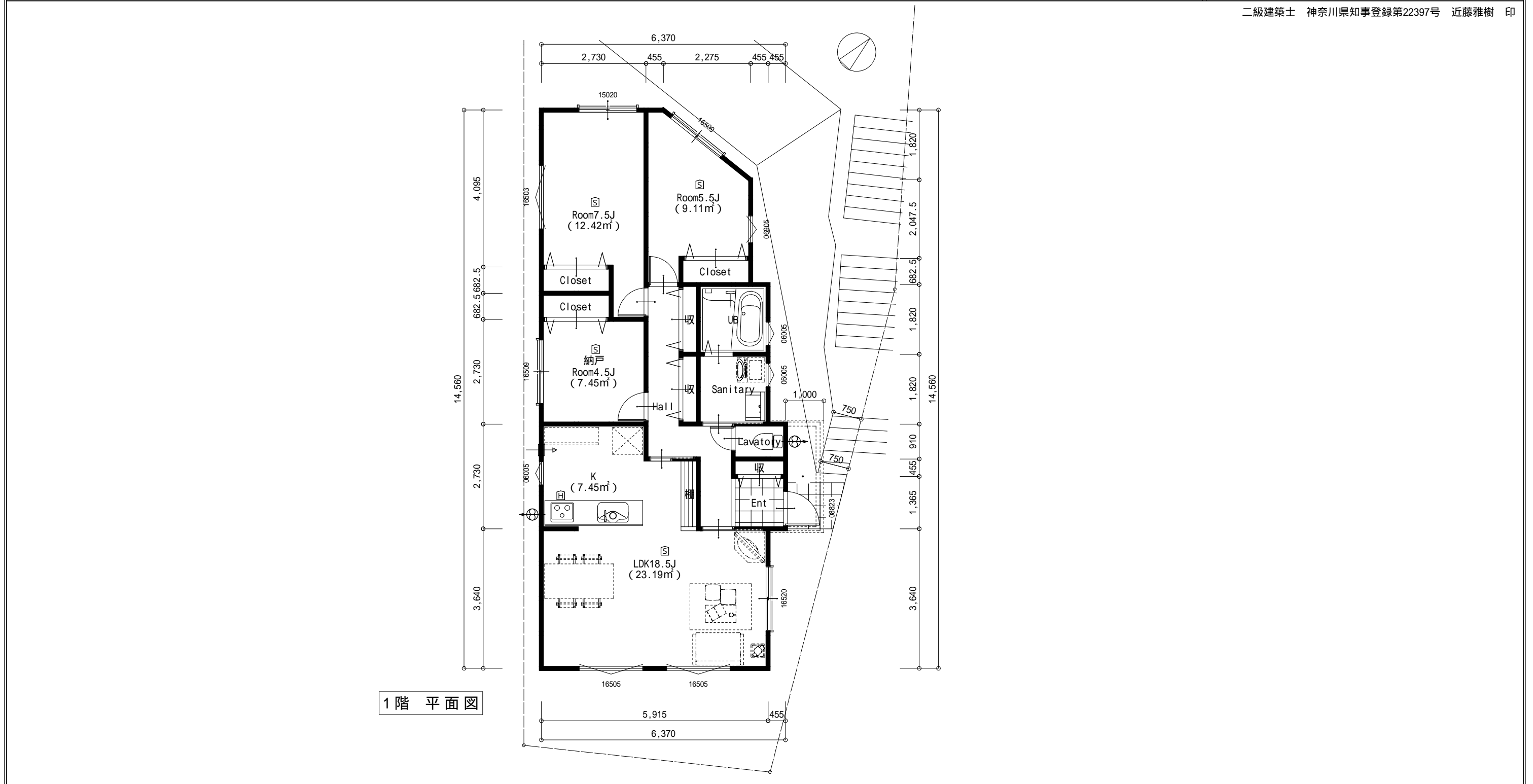


面 積 表					外 部 仕 上 げ 及 び 概 要			内 部 仕 上 表				<div><内装制限></div> <div>・階段手摺の出は10cm以内</div> <div>・ｺﾝ本体から周囲（前方・側方・後方）150mm、上方1000mm以内は不燃材料で有効に仕上げる（PB12mm+ギヤッパ® 裨4mm等）</div> <div>・吊戸棚のﾌｰﾄﾞ 側面と下部はｷｬｲｶﾎﾞﾃ ｹﾞ 貼りとする。</div> <div>・ﾚｼﾝﾌｰﾄﾞは鋼製又はｽﾃｰﾚｽ製とする。（換気扇は鋼製）</div> <div>・ﾚｼﾝﾌｰﾄﾞはｺﾝﾛｺﾞﾄｹﾞよりﾌｰﾄﾞ等下端まで80cm以上とする。</div> <div>・排気ｸﾞﾂの場合は鋼製又はｽﾃｰﾚｽ製150とし、ﾛｯｸｰﾙ150mmを巻く。</div> <div>・ﾚｼﾝﾌｰﾄﾞ 内にｺﾚｯﾄは設置しない。</div> <div>・換気設備は法第28条、同施行令第20条の3に依る。</div> <div>・法28条の2(ｼｯｸﾙｽﾞｸﾞｰﾄﾞ)は別図(換気経路図)に依る。</div> <div>・火気使用室換気量計算：40KQ×0.93×10.82KW=402.504m³/h < 450m³/h</div>	
	申請部分	申請以外の部分	合 計	敷地面積との比	屋 根	ｶｰﾍﾞﾞｽﾄｺﾛﾅMM-9567		床	壁	天 井			
	敷地面積	189.49㎡	㎡	189.49㎡	外 壁	防火ｸﾞﾗｲﾝｸﾞ PC030BE9201		LDK	ﾌﾞｰﾙﾝｸﾞ	PB+ﾍﾞﾞｰﾂｸﾞﾗｽ貼り (QM-9445)同等品	PB+ﾍﾞﾞｰﾂｸﾞﾗｽ貼り (QM-9445)同等品		
	建築面積	83.22㎡	㎡	83.22㎡		屋内側：PB12.5							
	延べ面積	83.22㎡	㎡	83.22㎡	軒裏(破風・鼻隠)	軒天ｶﾞｰﾄﾞ QF030RS-0154							
	(容積対象)	83.22㎡		83.22㎡	ﾊﾞﾙｺﾆｰ床(ﾌﾗｯﾄﾙｰﾌ)	FRP防水(DR-0605同等)		* 居室採光、換気計算、道路斜線、高度斜線については計算し問題ありませんでした。					
床 面 積	階 別	1 階		合 計	開 口 部	アルミサッシ（全て20分間防火設備）		構 造 凡 例					
	申請部分	83.22㎡		83.22㎡	用途地域	準工業地域	<div>200 60</div>	金物は別図に依る。					
	申請以外の部分				第5種高度地区	● 通柱 120*120							
	合 計	83.22㎡		83.22㎡	防火地域	準防火地域		■ 管柱 105*105(120*120)					
【ﾌﾗｯﾄ35】利用時技術基準 ○「耐久基準」に適合する住宅とすること					土台には防腐、防蟻措置を講ずること			炊事室、浴室及び便所には機械換気設備又は開口部を設けること		設備配管管点検口を設置すること		その他機構監修住宅工事仕様書によること	
洗面所 Sanitary (ﾌﾗｯﾄ35の要件)壁：ﾍﾞﾞｰﾂｸﾞﾗｽ 床：ﾌﾞｰﾙﾝｸﾞ(下地耐水合板) UB床断熱材仕様													



申請者住所・氏名 横浜市中区相生町四丁目69-1・浜土地株式会社 代表取締役 齋藤 護		工事名 鳥山町宅地C新築工事			図面番号	サッシ形状			凡 例			小屋裏収納 物置 / 開口・面積検討		----- <表示> 軒樋先端を示す。		
申請場所 横浜市港北区鳥山町字砂田495番5の一部		図面名 1階 平面図			2		ハダシ		引違い		固定式		給気口100 SVC.CH/2以下設置		床面積	OK
							シャッター		突出		光電式煙感知器		住宅用火災警報器 (検定品)		開口	
							上下		内(外)タテ		定温式熱感知器		換気及び採光1/20検討済支障なし		OK	
確認提出先 一般財団法人神奈川県建築安全協会		縮尺	1/100	作成日	2024/12/06	更新日	FIX			片開き						